



Processo de Planejamento da Bacia Hidrográfica do **Rio Ibicuí**

Fases A e B



Plano Ibicuí

Apresentação do Plano de Trabalho

Setembro de 2010

 **PROFILL**
ENGENHARIA E AMBIENTE





ARRANJO INSTITUCIONAL

Arranjo Institucional



• Contratante:



• Financiamento: **FRH-RS**



• Acompanhamento:



• Execução:



Comissão de Acompanhamento

Coord.: Paulo R. Paim

- Mariza Beck

- Ana Lúcia M. Rodrigues

- M. Salete Cobalchini



CONCEPÇÃO DO PLANO DE TRABALHO

Concepção do Plano de Trabalho



Planejamento de Recursos Hídricos como Processo Continuado

Participação Social Contínua ao Longo do Trabalho

Lógica de Trabalho e Fluxo de Atividades

Objetivo Principal

DIAGNÓSTICO E ENQUADRAMENTO

RECURSOS HÍDRICOS



Objetivos do Trabalho

- ✓ Consolidar o **conhecimento técnico** da realidade da Bacia do Rio Ibicuí, conciliando o saber técnico com o **saber popular**;
- ✓ Estimular o **exercício da representação** pelos integrantes do Comitê, envolvendo a sociedade;
- ✓ Fornecer as informações quanto à **disponibilidade de recursos hídricos** na Bacia, e quanto aos **usos das águas** (superficiais e subterrâneas, qualidade e quantidade, atual e futuro);
- ✓ **Disponibilizar as informações** em linguagem acessível à sociedade da Bacia, através do seu **Comitê**;
- ✓ Subsidiar a implementação dos **Instrumentos de Gestão** de Recursos Hídricos, conforme previstos em lei; e
- ✓ Consolidar o **Sistema Estadual de Recursos Hídricos**.





ESCOPO DE ATIVIDADES

Escopo de Atividades

ETAPAS

- ✓ **Fase Inicial** – Atividades Preliminares (AP)
- ✓ **Fase A** – Diagnóstico e Prognóstico dos Recursos Hídricos na Bacia Hidrográfica do Rio Ibicuí
- ✓ **Fase B** – Cenários Futuros para a Gestão dos Recursos Hídricos na Bacia Hidrográfica do Rio Ibicuí
- ✓ **Fase Final** – Elaboração e apresentação do Relatório Final (F)



Escopo de Atividades

ETAPAS

Fase Inicial – Atividades Preliminares (AP)

Atividade AP1 – Consolidação do Plano de Trabalho

Atividade AP2 – Aspectos Históricos da Ocupação e Organização Social e Institucional da Bacia

Atividade AP3 – Processo de Informação e Mobilização (Participação) Social

Atividade AP4 – Proposição e Seleção de Modelos Matemáticos de Apoio à Decisão

Atividade AP5 – Curso de Contextualização da Equipe Técnica

Atividade AP6 – Elaboração do Relatório RT1



Escopo de Atividades

ETAPAS

Fase A – Diagnóstico e Prognóstico dos Recursos Hídricos da Bacia Hidrográfica do Rio Ibicuí

Atividade A1 – Identificação e Consolidação das Informações Existentes

Tarefa A1.0 – Identificação e Definição das Variáveis a Serem Utilizadas

Tarefa A1.1 – Coleta e Sistematização das Informações Existentes

Tarefa A1.2 – Estruturação do SIG no Âmbito do Sistema do DRH/SEMA

Tarefa A1.3 – Definição das Unidades de Gestão

Tarefa A1.4 – Levantamento de Programas, Ações e Projetos e Intervenções Previstas no Período de 20 anos

Tarefa A1.5 – Elaboração do Relatório RT2



Escopo de Atividades

ETAPAS

Fase A – Diagnóstico e Prognóstico dos Recursos Hídricos da Bacia Hidrográfica do Rio Ibicuí

Atividade A2 – Obtenção de Informações Complementares

Atividade A3 – Consolidação do Diagnóstico

Tarefa A3.1 – Caracterização do Uso e Ocupação Atual do Solo

Tarefa A3.2 – Diagnóstico das Disponibilidades Hídricas

Tarefa A3.3 – Diagnóstico e Prognóstico das Demandas Hídricas

Tarefa A3.4 – Balanços Hídricos

Tarefa A3.5 – Validação do Diagnóstico - Participação Social

Tarefa A3.6 – Elaboração do Relatório RT3


Atividade A4 – Elaboração do Relatório RE-A



Escopo de Atividades

ETAPAS

Fase B – Cenários Futuros para a Gestão dos Recursos Hídricos da Bacia Hidrográfica do Rio Ibicuí



Atividade B1 – Processo de Definição do Enquadramento e Elaboração do Relatório RT4



Atividade B2 – Cenário de Enquadramento



Atividade B3 – Cenário de Tendências com Intervenções Previstas



Atividade B4 – Cenários Intermediários de Enquadramento



Atividade B5 – Elaboração do RE-B



Fase Final – Elaboração e Apresentação do Relatório Final (RF)

Fluxograma

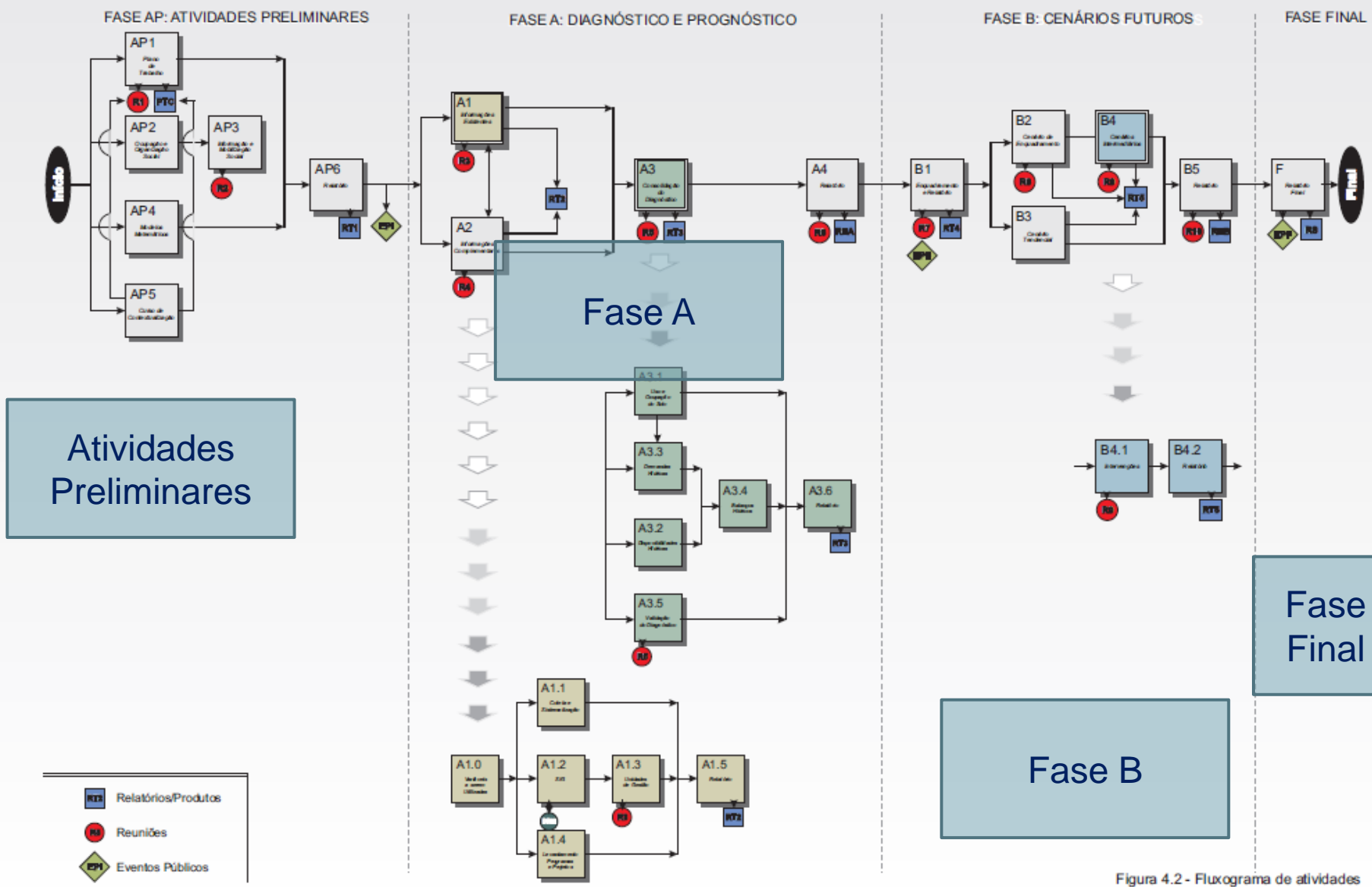


Figura 4.2- Fluxograma de atividades



METODOLOGIA PROPOSTA

Informações Existentes

- ✓ Programa Pró Uruguai / Aquífero Guarani – Plano de Desenvolvimento Sustentável para a Região da Bacia do Rio Uruguai (BID/2009)
- ✓ Atlas Sul – Abastecimento Urbano de Água RS e SC (ANA/2009)
- ✓ Estudos do Projeto Sistema Aquífero Guarani – SAG (OEA/2008)
- ✓ Diagnóstico dos Recursos Hídricos – PERH-RS (DRH/2007)
- ✓ AAI de Aprov. Hidrelétricos na Bacia do Rio Uruguai (EPE, 2007)
- ✓ IOGA – Bacia do Rio Ibicuí (UFSM - FNDCT/CT-Hidro/2005)
- ✓ PNRH (SRH-MMA, 2006), sobretudo o Caderno Regional da RH Uruguai (SRH-MMA, 2006)
- ✓ Mapa Hidrogeológico do Estado do RS (DRH/CPRM, 2006)
- ✓ Documento Base de Referência do PNRH (ANA, 2003)
- ✓ Avaliação das Disponibilidades e Demandas de Água na Bacia do Rio Ibicuí (DRH/1998)



Fontes de Informação a Consultar

- ✓ Censo Demográfico e Contagem Populacional (IBGE, 2000 e 2007)
- ✓ Censo Agropecuário (IBGE, 2006)
- ✓ SNIS (MCidades, 2008)
- ✓ Banco de Dados da FEE
- ✓ Cadastro de outorgas do DRH
- ✓ Banco de Dados da FEPAM
- ✓ Cartografia do Serviço Geográfico do Exército
- ✓ SIG do DRH
- ✓ Banco de Dados e mapeamentos da CPRM
- ✓ Prefeituras Municipais
- ✓ Zoneamento da Atividade da Silvicultura
- ✓ Programa Estadual de Irrigação do Rio Grande do Sul



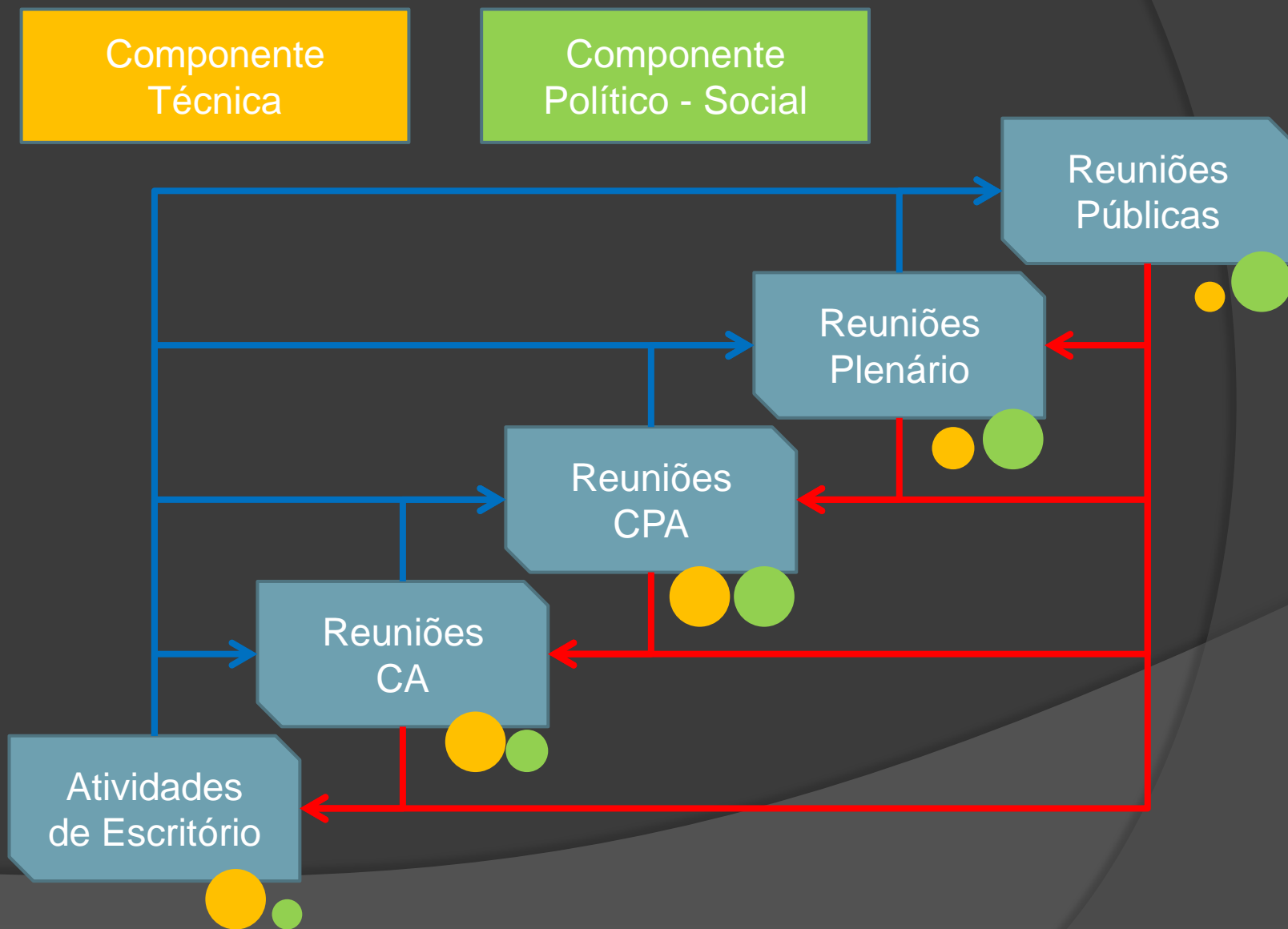


PROCESSO DE PARTICIPAÇÃO

Estratégia de Implementação do Processo de Participação

Componente
Técnica

Componente
Político - Social



Participação Social

Construindo Compromissos Coletivos



**NÚCLEO DE
COORDENAÇÃO**



- Representante na CA
- CPA
- Plenário
- Eventos Públicos



COMISSÃO DE ACOMPANHAMENTO



Participação Social

Construindo Compromissos Coletivos



Evento de Participação	Evento Técnico
R1 - Reunião CA e CPA	Consolidação do Plano de Trabalho
R2 - Reunião CA e CPA	Def. do Processo de Mob. e Partic. Social
EPI – Evento Público Inicial	Divulgação do Início dos Trabalhos
R3 - Reunião CA, CPA e Comitê	Definição das Unidades de Gestão
R4 - Reunião CA	Obtenção de Informações Complementares
R5 - Reunião CA, CPA e Comitê	Consolidação do Diagnóstico
R6 - Reunião CA	Apresentação da Etapa A
R7 - Reunião CA e CPA	Processo de Enquadramento
EPE – Eventos Públicos: Enquadramento	Processo de Enquadramento
R8 - Reunião CA, CPA e Comitê	Definição do Cenário de Enquadramento
R9 - Reunião CA e CPA	Cenários Intermediários de Enquadramento
R10 - Reunião CA	Apresentação da Etapa B
EPF – Evento Público Final	Apresentação do Relatório Síntese

Hoje
28/set

Metodologia para Validação do Diagnóstico

Caso para Validação do Diagnóstico (validação em marcha) :



Diagnóstico

- Informações existentes
- Coleta de novas informações

Validação do Diagnóstico

Comitê
Plenário
Comitê
Reuniões
Públicas

Formulário
Complementar
de Consulta

Atores a consultar:

- Municípios
- Usuários estratégicos





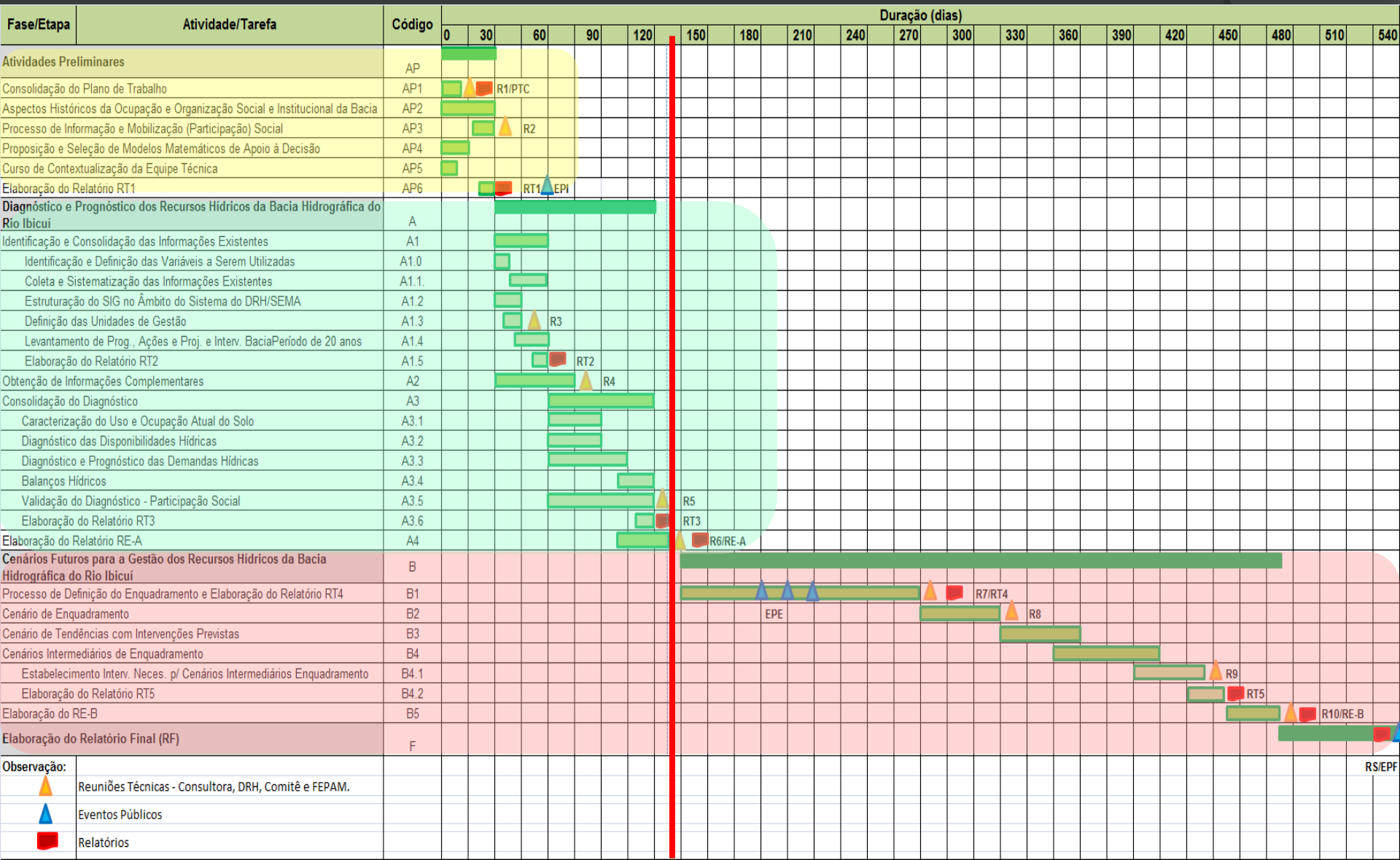
PLANEJAMENTO DO TRABALHO

Produtos e Prazos

Produtos	Denominação	Fase/Atividade	Datas (dias)
Relatório do Plano de Trabalho Consolidado	PTC	AP1	15
Relatório Técnico 1: Atividades Preliminares	RT1	AP	30
Relatório Técnico 2: Sistematização das Informações	RT2	A1, A2	60
Relatório Técnico 3: Consolidação do Diagnóstico	RT3	A3	120
Relatório da Etapa A: Diagnóstico e Prognóstico	REA	A	135
Relatório Técnico 4: Processo de Enquadramento	RT4	B1	270
Relatório Técnico 5: Cenários Futuros	RT5	B2, B3, B4	435
Relatório da Etapa B: Cenários Futuros e Enquadramento	REB	B	465
Relatório Síntese	RS	F	540



Cronograma



CONTATOS



www.sema.rs.gov.br

51 3288 8141

drh.gabinete@sema.rs.gov.br



www.profill.com.br

51 3211 3944

planoibicui@profill.com.br



www.comiteibicui.via-rs.net

55 3426 2085

55 3421 4303

comiteibicui@via-rs.net

