



# Processo de Planejamento da Bacia Hidrográfica do **Rio Ibicuí** Fases A e B

# Plano Ibicuí

## Definição das Unidades de Gestão

Setembro de 2010





# Premissas Metodológicas

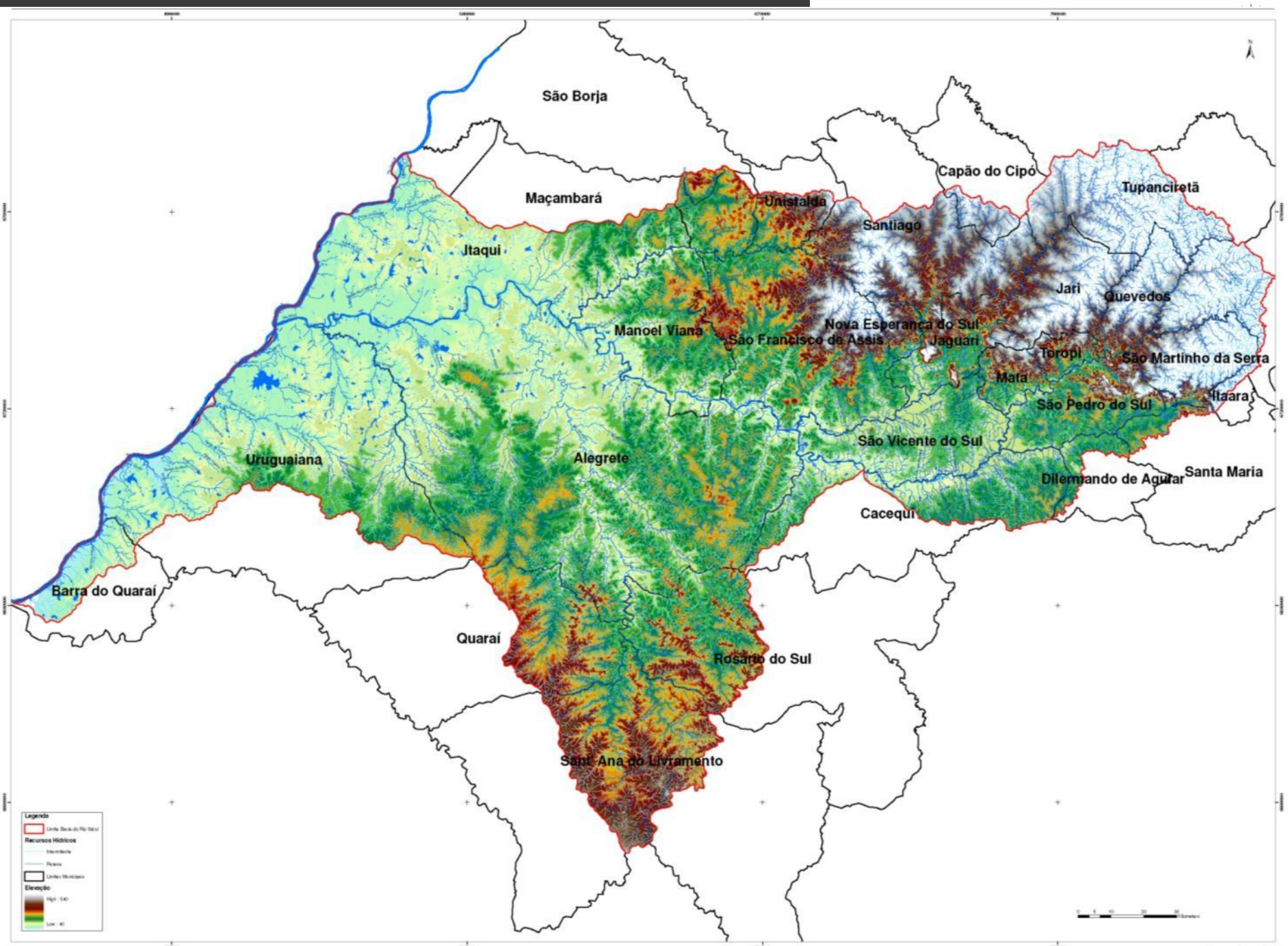
# Critérios para Divisão

- Aspectos Físicos:
  - Hidrografia, Relevo e Geomorfologia
  - Uso do Solo
- Aspectos Sócio – Políticos
  - Divisas Municipais
  - COREDES
- Divisões de Estudos Anteriores
  - Disponibilidade e Demandas (1998)
  - IOGA (2005)
- Finalidade da Divisão:
  - Balanços Hídricos e Enquadramento



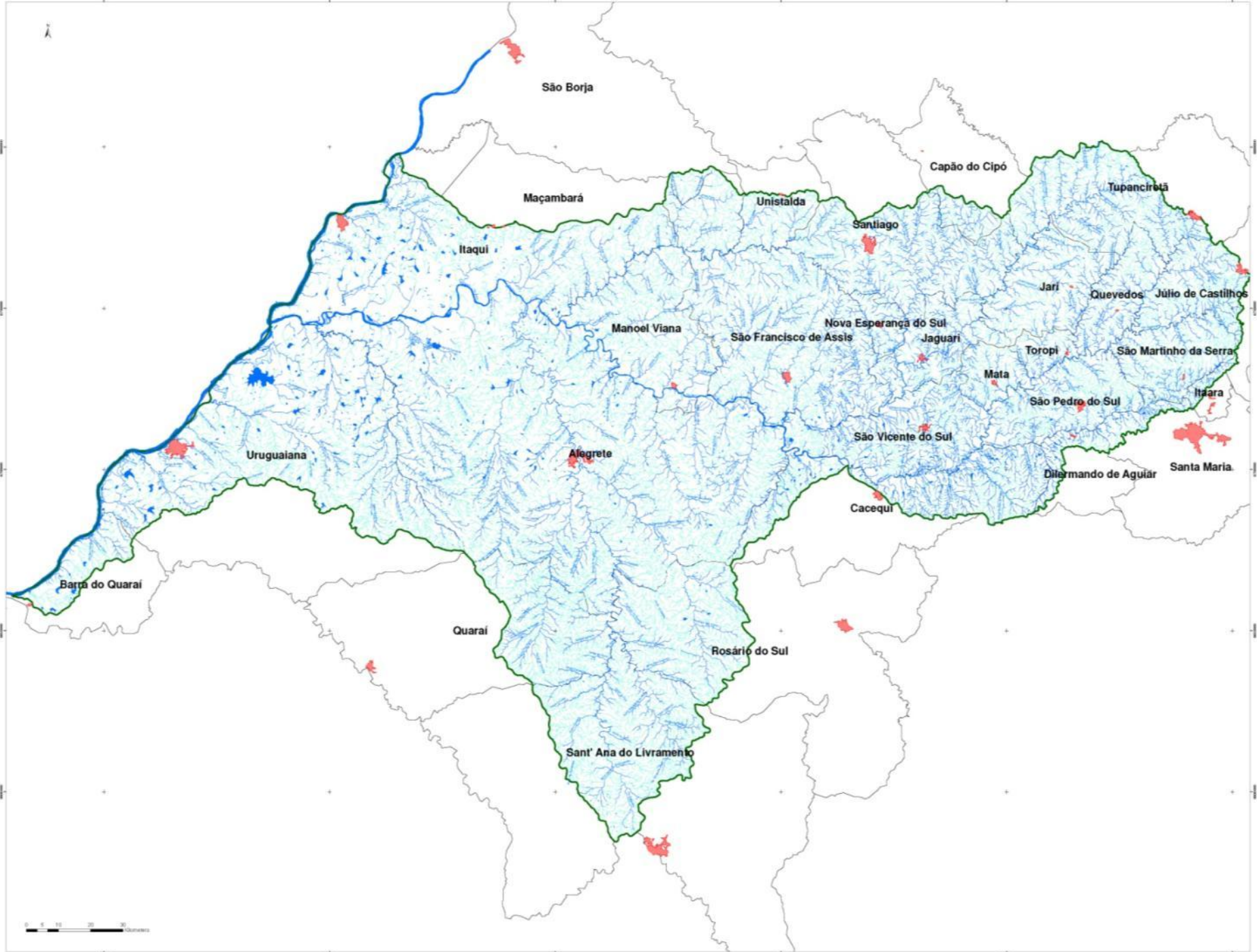


# BASES CARTOGRÁFICAS



**Legenda**

- Limite Bacia do Rio Itaipu
- Recursos Hídricos**
- Interim
- Permanente
- Limites Municipais
- Elevação**
- 540m
- 40m

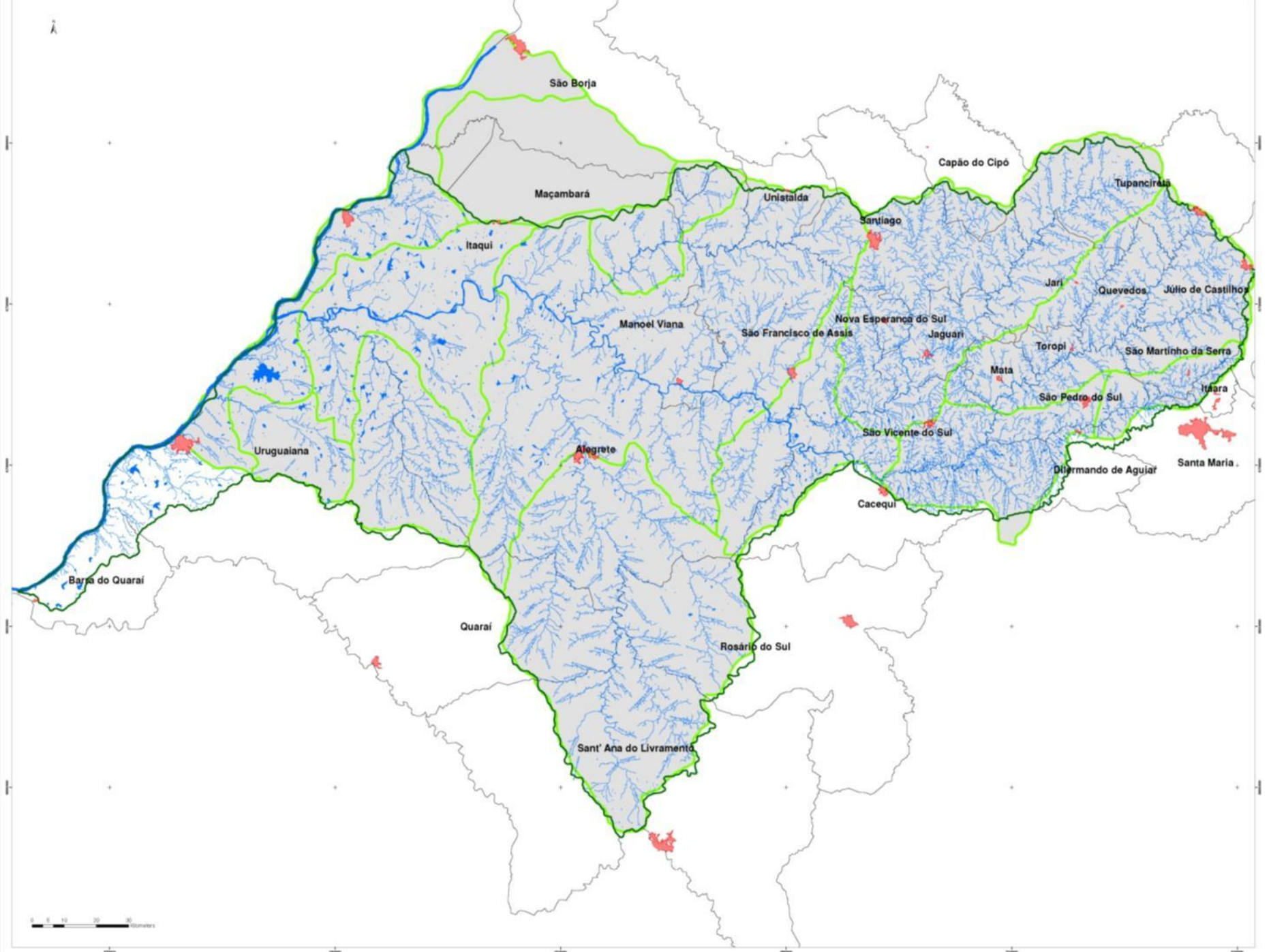




# DIVISÃO ANTERIOR

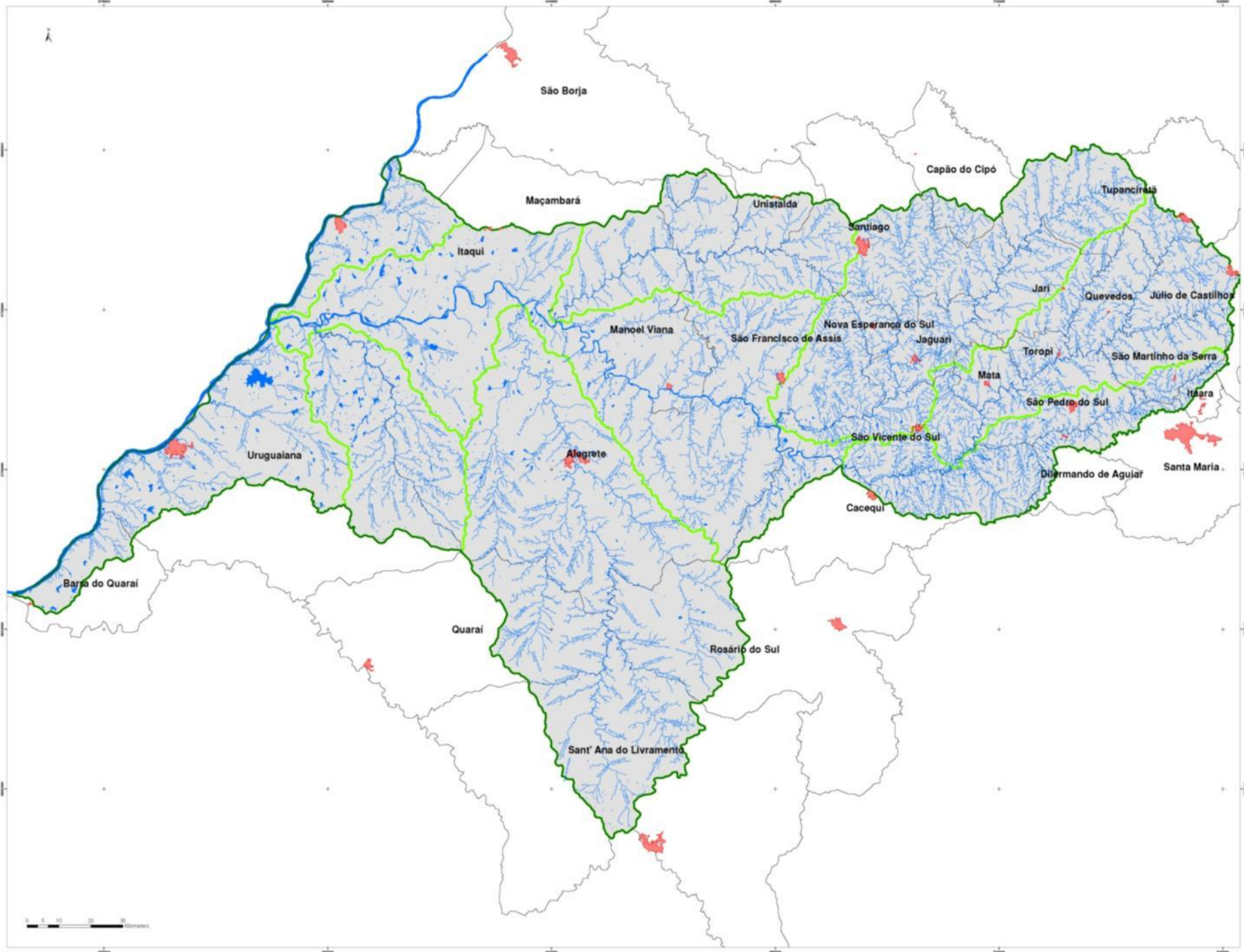
## 1998

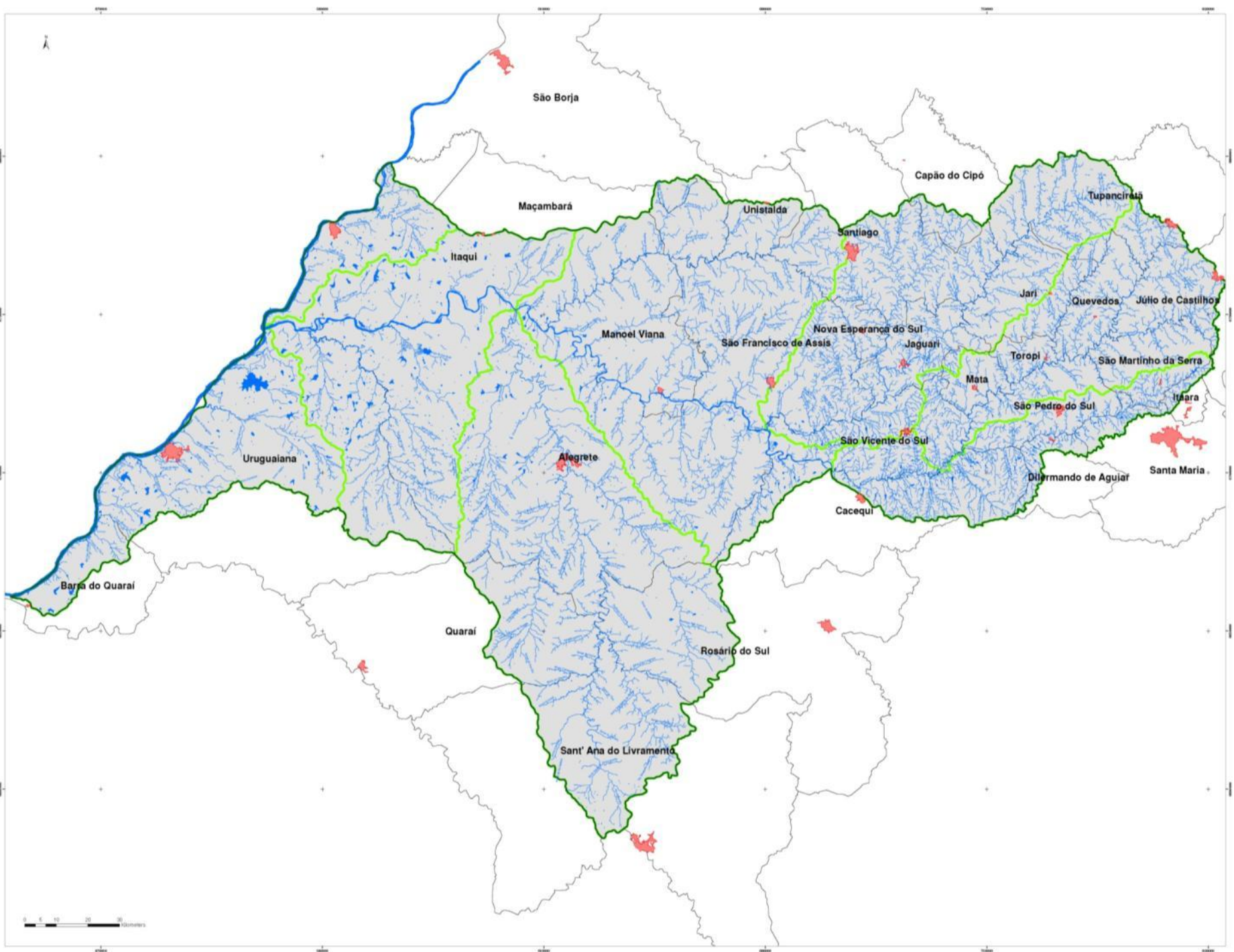






# DIVISÃO PROPOSTA 2010





# Divisão Proposta



No.	Unidade UG	Quant. Municípios	Municípios Integrantes	Municípios com Participação no Comitê	Município Referencial
1	<b>Ibicuí-Mirim</b>	7	Cacequi, S. Vicente do Sul, Dilermando Aguiar S. Pedro do Sul, S. Maria, Itaara, S. Martinho da Serra	S. Vicente do Sul, S. Maria, S. Pedro do Sul	<b>S. Maria, S. Pedro do Sul</b>
2	<b>Toropi</b>	9	S. Vicente do Sul, S. Pedro do Sul, Mata, Toropi, Jari, Quevedos, S. Martinho da Serra, Júlio de Castilhos, Tupanciretã	S. Vicente do Sul, S. Pedro do Sul	<b>S. Vicente do Sul</b>
3	<b>Jaguari</b>	9	S. Vicente do Sul, S. Francisco de Assis, Jaguari, Mata, Nova Esperança do Sul, Jari, Santiago, Tupanciretã, Capão do Cipó	S. Vicente do Sul, Santiago	<b>Santiago</b>
4	<b>Médio Ibicuí / Itú</b>	10	Cacequi, S. Vicente do Sul, Alegrete, Manoel Viana, S. Francisco de Assis, Santiago, Unistalda, Itaqui, Maçambará, S. Borja	S. Vicente do Sul, Alegrete, Manoel Viana, Santiago, Itaqui	<b>Manoel Viana</b>
5	<b>Ibirapuitã</b>	4	Alegrete, Santana do Livramento, Rosário do Sul, Quaraí	Alegrete	<b>Alegrete</b>
6	<b>Baixo Ibicuí / Ibirocaí</b>	3	Alegrete, Itaqui, Uruguai	Alegrete, Itaqui, Uruguai	<b>Uruguai</b>
7	<b>Afl. Uruguai – L. Direito</b>	1	Itaqui	Itaqui	<b>Itaqui</b>
8	<b>Afl. Uruguai – L. Esquerdo</b>	2	Uruguai e Barra do Quaraí	Uruguai	<b>Uruguai</b>

# CONTATOS



[www.sema.rs.gov.br](http://www.sema.rs.gov.br)

51 3288 8141

[drh.gabinete@sema.rs.gov.br](mailto:drh.gabinete@sema.rs.gov.br)



[www.profill.com.br](http://www.profill.com.br)

51 3211 3944

[planoibicui@profill.com.br](mailto:planoibicui@profill.com.br)



[www.comiteibicui.via-rs.net](http://www.comiteibicui.via-rs.net)

55 3426 2085

55 3421 4303

[comiteibicui@via-rs.net](mailto:comiteibicui@via-rs.net)

