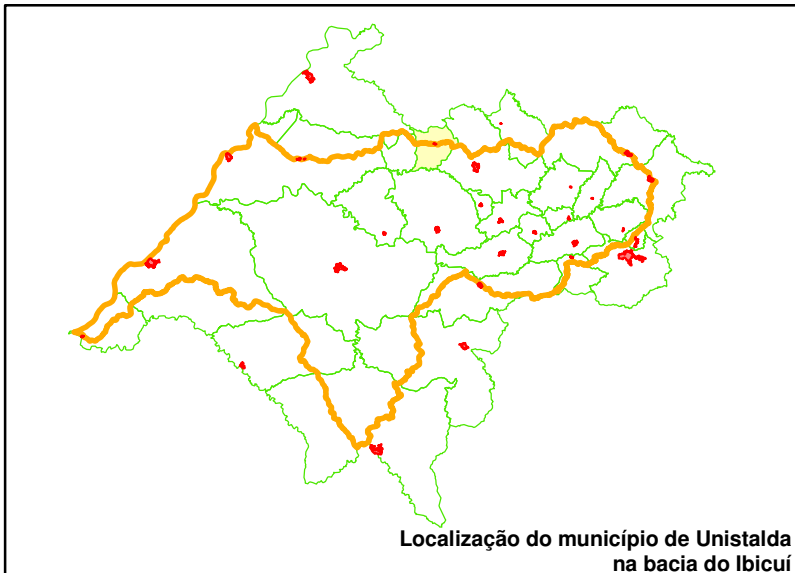
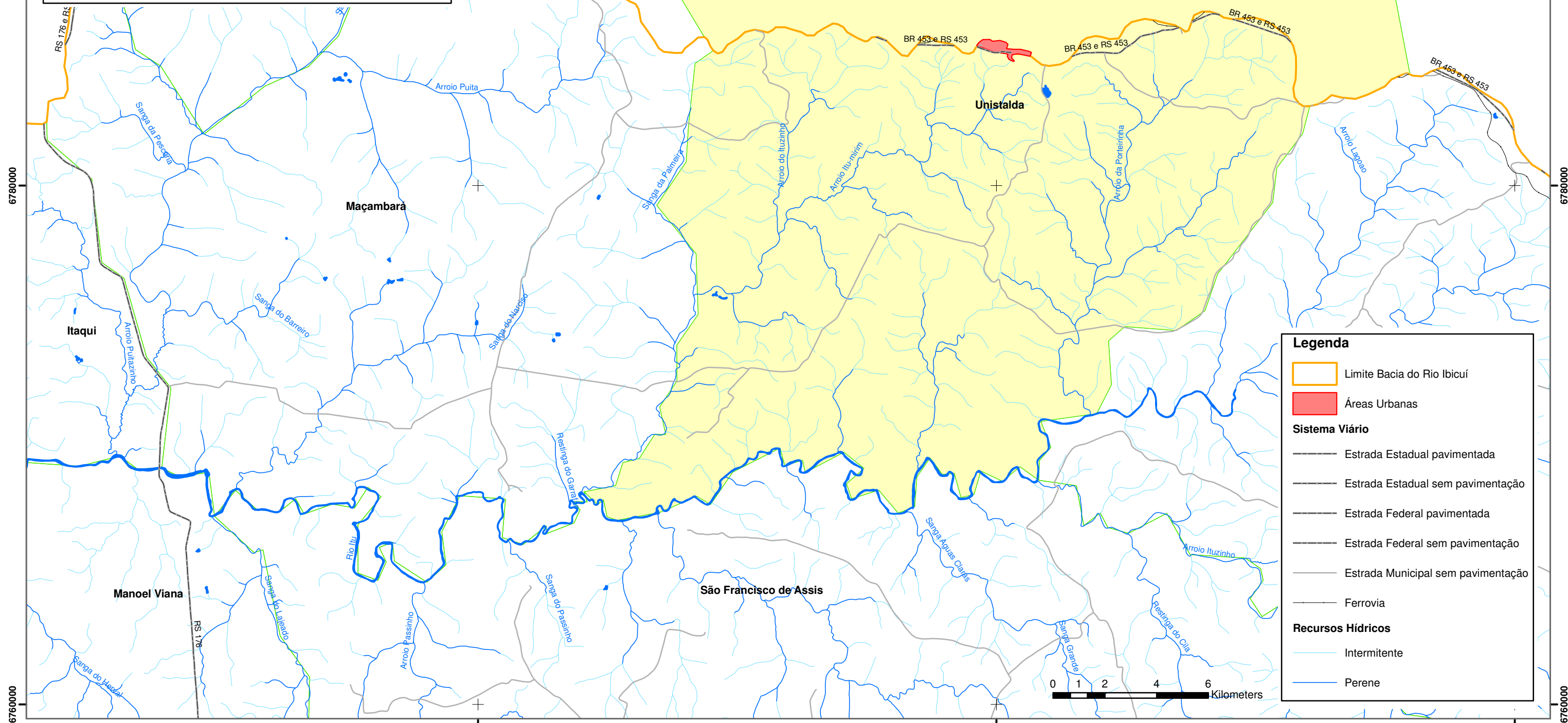


660000 680000 700000



Localização do município de Unistalda na bacia do Ibicuí



Legenda

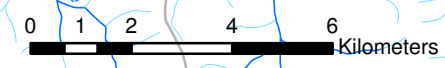
- Limite Bacia do Rio Ibicuí
- Áreas Urbanas

Sistema Viário

- Estrada Estadual pavimentada
- Estrada Estadual sem pavimentação
- Estrada Federal pavimentada
- Estrada Federal sem pavimentação
- Estrada Municipal sem pavimentação
- Ferrovia

Recursos Hídricos

- Intermitente
- Perene



6780000

6780000

6760000

6760000

660000 680000 700000